

PRAXISTEAM

Die Praxis Dres. Drögemüller besteht seit über 60 Jahren in Blankenese - mittlerweile in der dritten Generation. Wir bieten seit jeher unseren Patienten unsere qualifizierte und langjährige Erfahrung an.

An der Anmeldung treffen Sie Frau Preiss, unsere freundliche Organisatorin. Das Labor wird von Frau Uhrich kompetent geführt.

Damit Sie sich vor Ihrem Besuch bei uns schon einmal ein Bild machen können, stellen wir wir Ärzte uns kurz vor.



Dr. med. Axel Drögemüller
Facharzt
für Innere Medizin-Kardiologie
Notfallmedizin



Dr. med. Martina Drögemüller
Fachärztin für Innere Medizin und
Allgemeinmedizin

SO ERREICHEN SIE UNS

Praxis Dres. Axel und Martina Drögemüller

Erik-Blumenfeld-Platz 17
(Blankeneser Bahnhofplatz)
22587 Hamburg

Telefon: 040 - 86 77 78
Fax: 040 - 866 20 88

www.praxis-droegemueller.de

SPRECHZEITEN (TERMINE NACH VEREINBARUNG)

Vormittags	Mo Di Do Fr	7:00 - 10:30
	Telefonsprechstunde	10:30 - 11:00
Nachmittags	Mo Di Do	15:00 - 18:00



WICHTIGE TELEFONNUMMERN

Notarzt	112
Ärztlicher Notfalldienst	116 117
Giftinformationszentrale (in Göttingen)	0551 - 19 24 0



Dr. med. Axel Drögemüller
Facharzt für Innere Medizin-Kardiologie
Notfallmedizin

Dr. med. Martina Drögemüller
Fachärztin für Innere Medizin und
Allgemeinmedizin

UNSERE PRAXIS

Die Praxis Dres. Axel und Martina Drögemüller ist eine internistische Praxis mit breitem Diagnostikangebot im nicht-invasiven Bereich.

Unser auf den Patienten ausgerichtetes Team gewährleistet durch koordinierte Planung und harmonische Zusammenarbeit die reibungslose Durchführung der Untersuchungen, um mittels klarer Ergebnisse zu einer für den individuellen Patienten optimalen Behandlung zu gelangen.

Wir schaffen eine positive Atmosphäre, in der die Bedürfnisse unserer Patienten wahrgenommen werden.

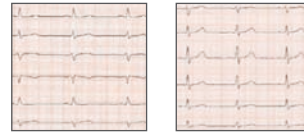
Zügige Terminvergabe, kurze Wartezeiten sowie Freundlichkeit aller Mitarbeiter verstehen wir als einen wichtigen Service.

Durch moderne Technik und kontinuierliche Weiterbildung verbessern wir ständig unser Leistungsangebot.

Die Sicherung hoher Qualität für unsere Patienten steht im Mittelpunkt unserer Arbeit. Dabei orientieren wir uns beispielsweise an den allgemeinen Qualitätsstandards in der Kardiologie auf der Grundlage der Evidenzbasierten Medizin.

UNTERSUCHUNGEN

Ruhe-EKG



EKG bedeutet Elektrokardiogramm, das heißt die Stromflusskurve des Herzens wird aufgezeichnet.

Belastungs-EKG

Die Fahrrad-Ergometrie ist eine Belastungsuntersuchung mit kontinuierlicher Analyse von EKG und Blutdruck.

Schrittmacher- und ICD („Defi“)-Kontrollen

Herzschrittmacher werden in regelmäßigen Abständen kontrolliert. Mit einem speziellen Gerät, das über dem Herzschrittmacher auf die Haut gelegt wird, kann man den Herzschrittmacher kontrollieren, die Batterie überprüfen und ihn optimal auf jeden einzelnen Patienten einstellen.



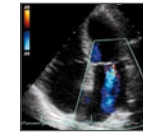
Langzeit-EKG

Das Langzeit-EKG zeichnet bis zu 24 Stunden jeden einzelnen Herzschlag auf. Hierzu trägt man ein Walkman-großes Gerät am Gürtel.

Langzeit-Blutdruckmessung

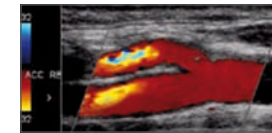
Mit Hilfe eines tragbaren Aufnahmegerätes wird bis zu 24 Stunden der Blutdruck mittels einer Oberarm-Manschette regelmäßig gemessen.

Echokardiographie



Die Echokardiographie ist eine Ultraschalluntersuchung vom Herzen. Beurteilt werden insbesondere die Herzkraft („Pumpfunktion“) und die Funktion der Herzklappen.

Duplexsonographie der extrakraniellen hirnversorgenden Arterien



Die Duplexsonographie ist eine Ultraschalluntersuchung von Gefäßen, z.B. der Halsschlagadern.

Abdomensonographie

Bei der Ultraschalluntersuchung des Bauches werden beurteilt: Leber, Gallenblase, Nieren, Milz, große Gefäße, Bauchspeicheldrüse und ggf. Prostata.

Schilddrüsen-Sonographie

Die Ultraschalluntersuchung wird eingesetzt bei Über- oder Unterfunktion der Schilddrüse sowie beim Kropf.

Spirometrie

Die Spirometrie testet die Leistungsfähigkeit der Lungen („Lungenfunktion“).